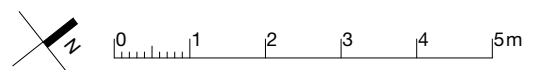
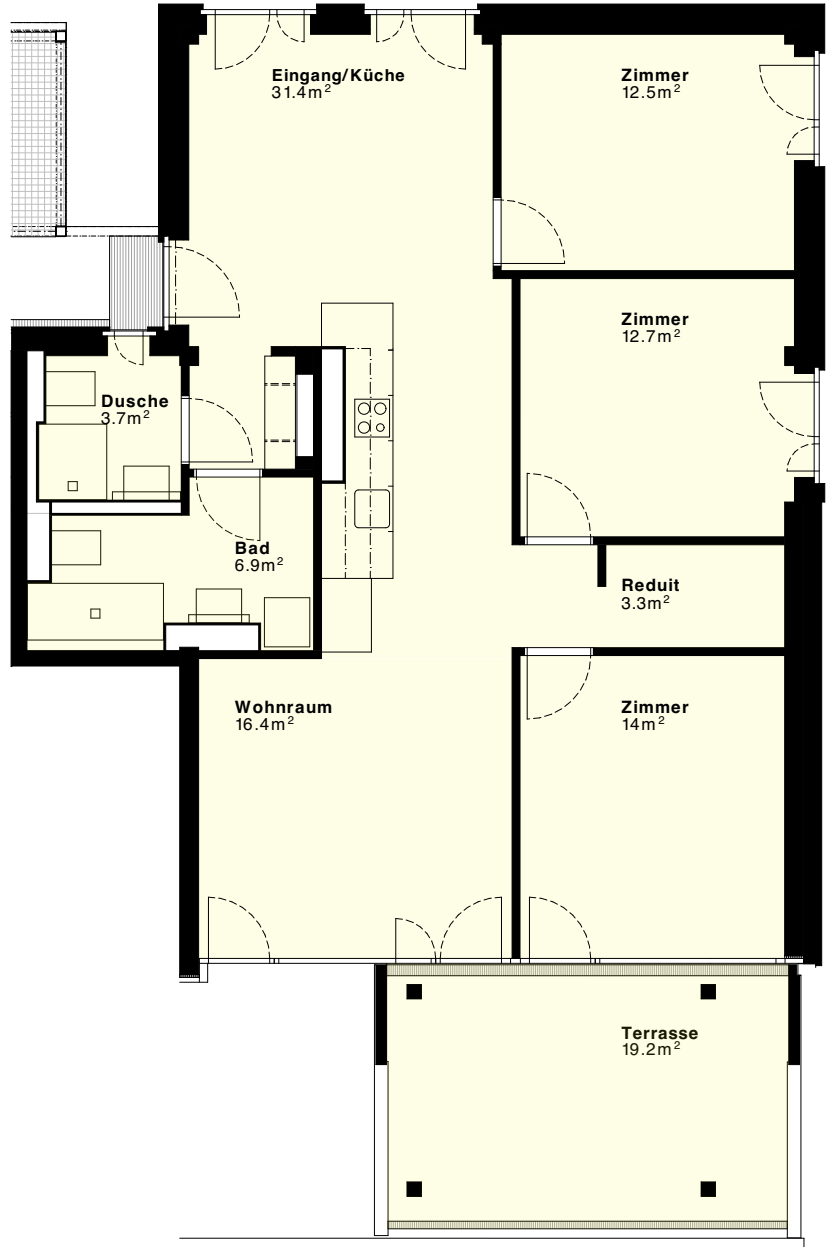


**Wohnung Nr. 201**

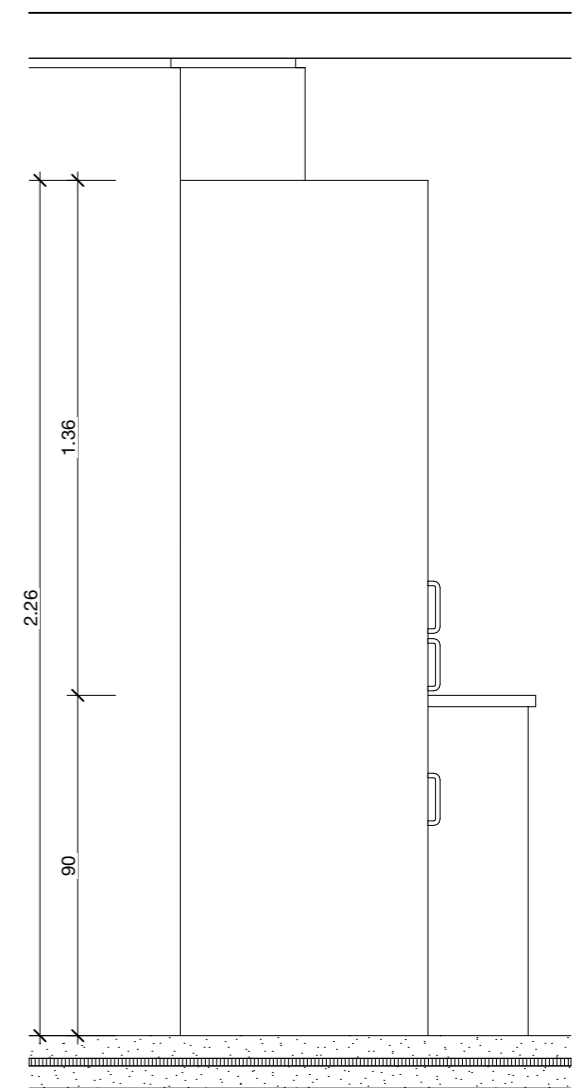
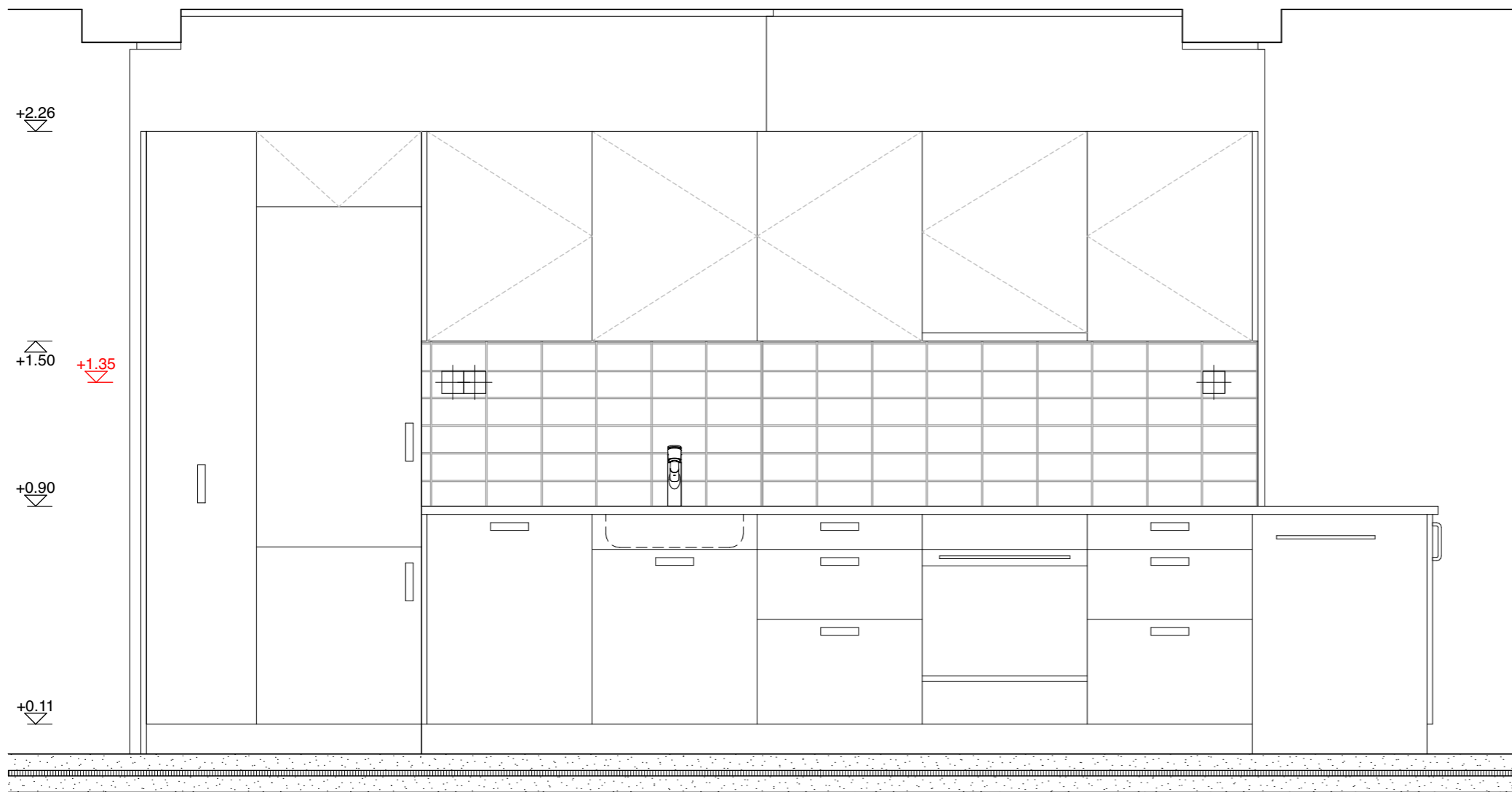
Anzahl Zimmer: 4.5 Zi  
 Etage: 2. OG  
 Nettowohnfläche: 101 m<sup>2</sup>  
 Aussenraum: 19.3 m<sup>2</sup>



Baugenossenschaft  
 Dietikon

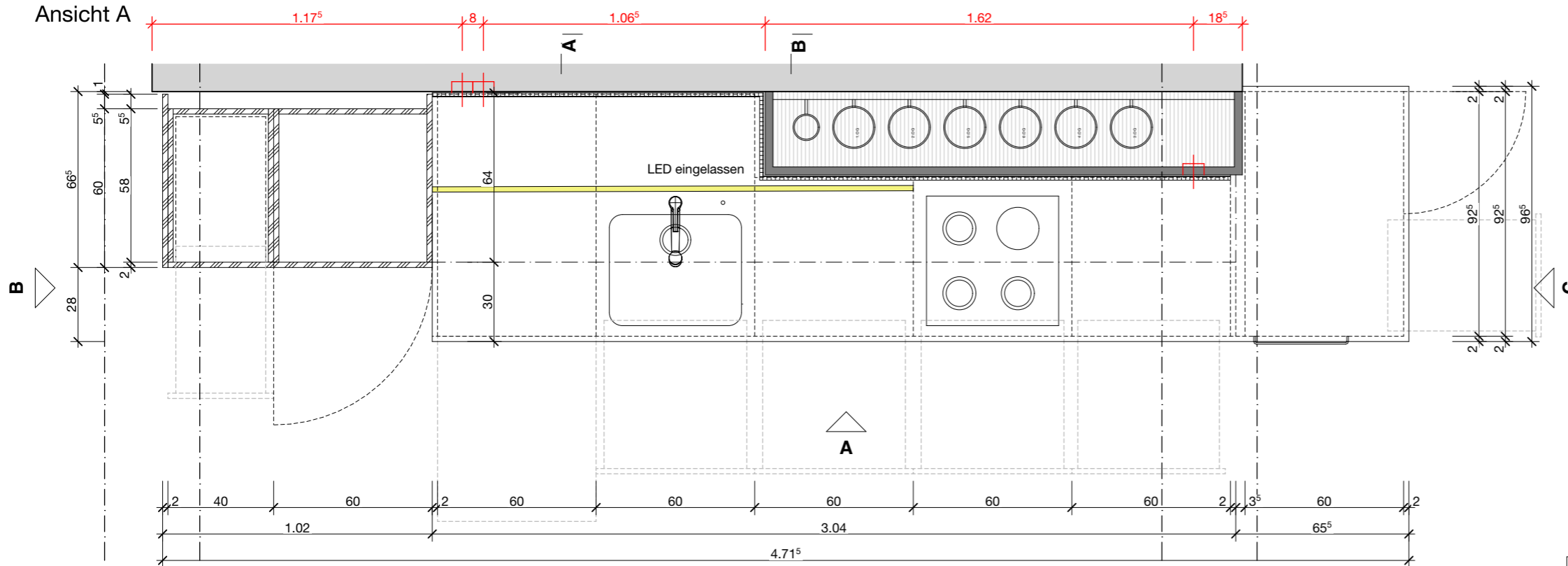
**Kontakt Vermietung**

Die Schächli Baugenossenschaft Dietikon  
 Schöneggstrasse 29  
 8953 Dietikon  
 044 741 46 84  
 info@dieschaechli.ch



Ansicht A

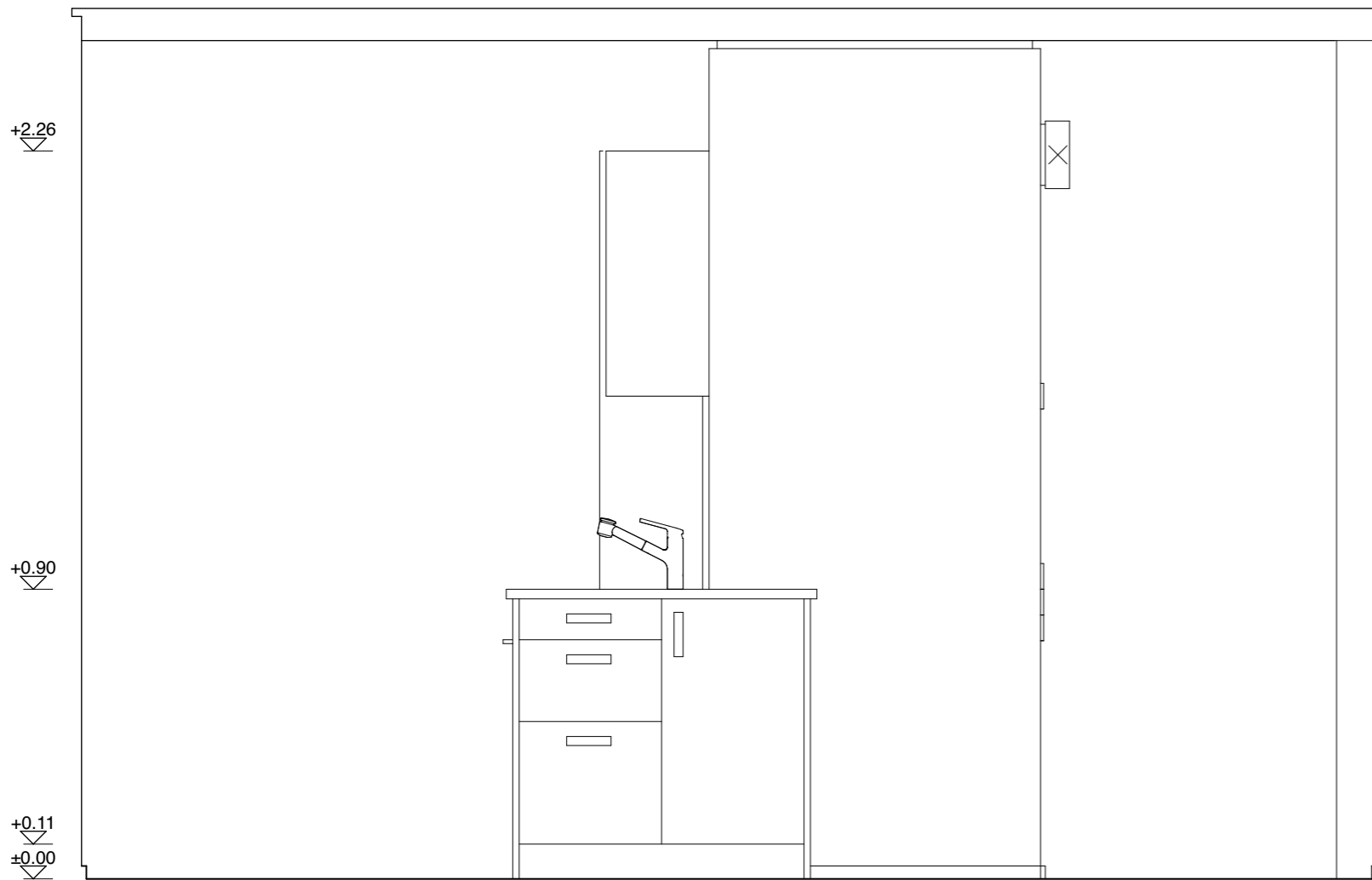
Ansicht B



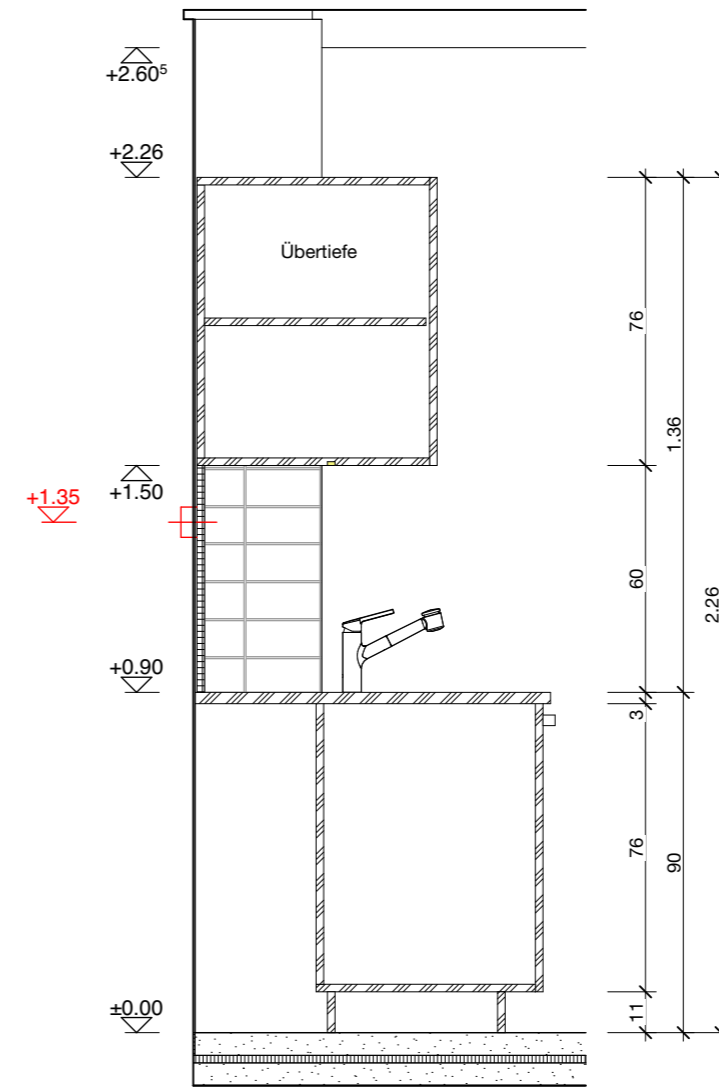
Hoch- und Unterbau	Hochschrank Auszug mit Übertiefe 65	Kühlschrank Tiefkühler	Spülmaschine	Spülbecken Müllsystem	Auszüge	Backofen / Kochfeld	Auszüge	Unterbau 2 Tablare
Oberbauten		Schrank nach oben öffnend	Oberschrank Übertiefe 60	Oberschrank Übertiefe 60	Oberschrank	Umlufthaube	Oberschrank	Auszüge

**Neubau Wohnhaus Entenbad – 8953 Dietikon**  
 Ausführung  
 Küchen  
**Typ K.1-5\_01\_1**

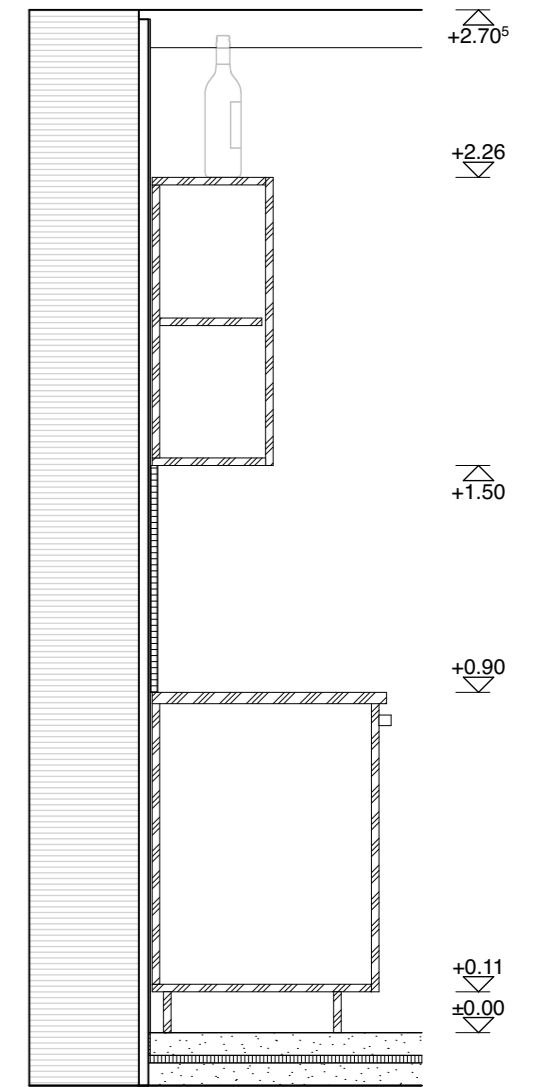
Datum:	11.10.23	Index:	B	Format:	A3	Gez.:	div.	Massstab:	1:20	Plan Nr:	AF-DET_506.5.1
--------	----------	--------	---	---------	----	-------	------	-----------	------	----------	----------------



Ansicht C-C



Schnitt A-A



Schnitt B-B

<b>Neubau Wohnhaus Entenbad – 8953 Dietikon</b>											
Ausführung											
Küchen											
<b>Typ K.1-5_01_2</b>											
Datum:	11.10.23	Index:	B	Format:	A3	Gez.:	div.	Massstab:	1:20	Plan Nr:	AF-DET_506.5.2